

Klimaatplan Total Care

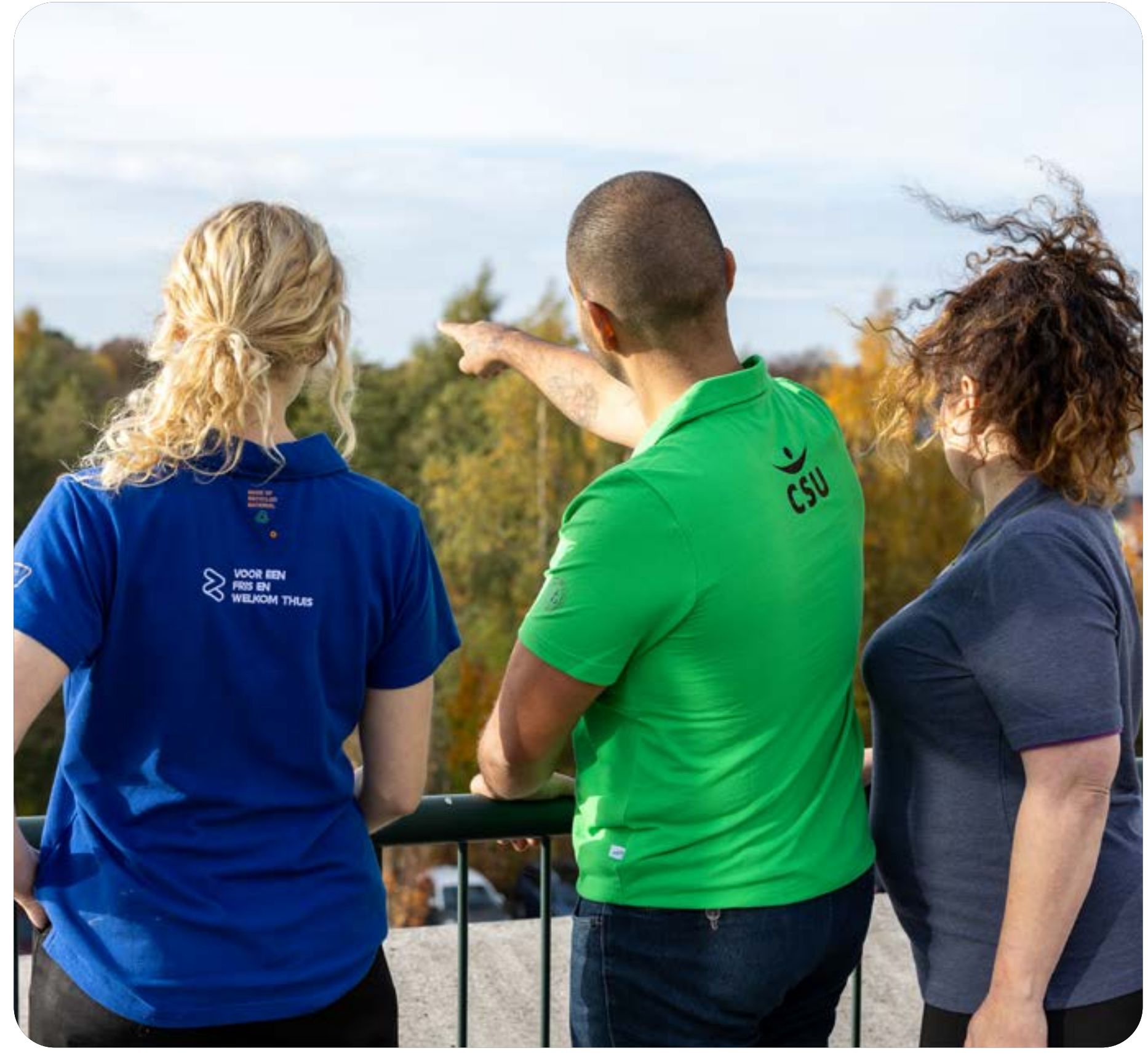
Onze groene route van 2023 naar 2050



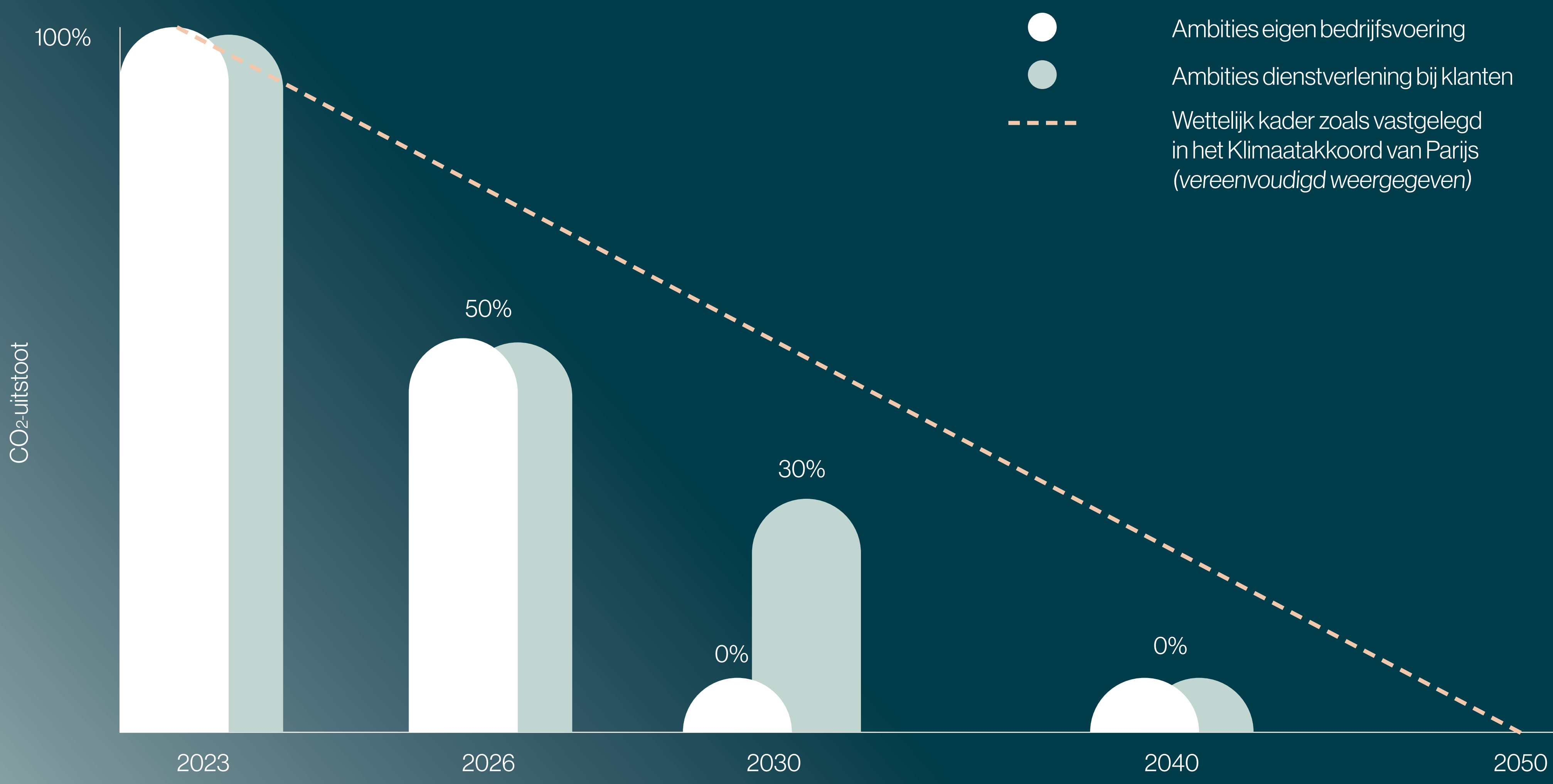
Samen voor klimaatpositiviteit

Vanuit Total Care voelen we als CSU, Tzorg en Zizo de verantwoordelijkheid om de wereld schoner, groener en socialer te maken. **Het is ons doel de meest duurzame thuiszorg- en schoonmaakorganisatie van Nederland te zijn en te gidsen naar een klimaatpositieve sector.** We kunnen dat niet alleen, dus doen we dat met elkaar. We hebben elkaars inzichten en creativiteit nodig om verder te komen, voor huidige en toekomstige generaties. Juist in co-creatie zetten we de grootste stappen.

Het verminderen van CO₂-uitstoot is een belangrijk onderdeel van onze toekomstbestendige manier van ondernemen. Daarom nemen we jullie, klanten, cliënten, stakeholders, partners, leveranciers en collega's, mee in onze belangrijkste duurzaamheidsdoelstellingen. Zo versterken we elkaar en blijven we continu verbeteren om onze gezamenlijke impact te maximaliseren. Samen komen we sneller verder vooruit.

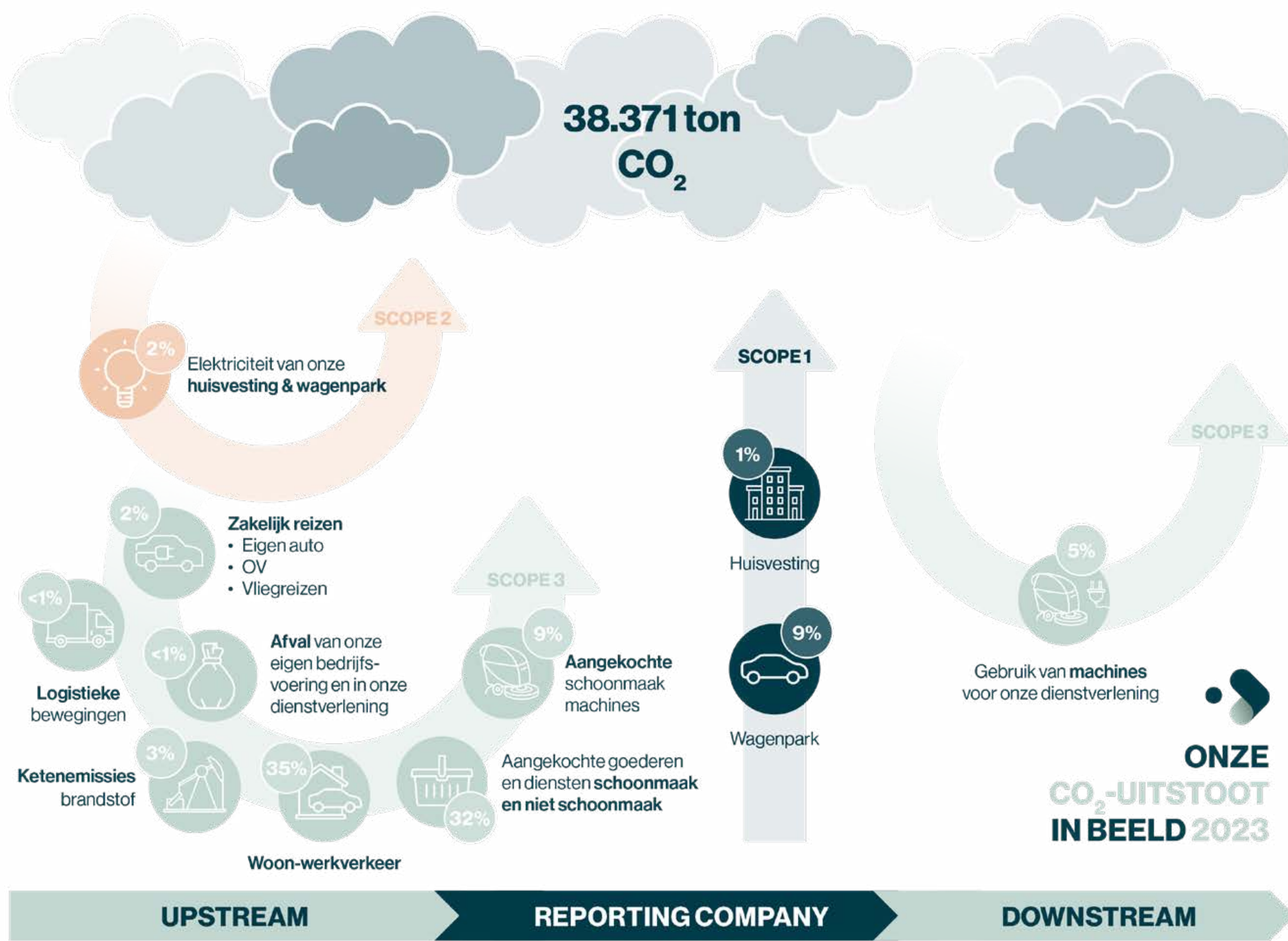


Onze reductiedoelstellingen



Onze impact

Nulmeting 2023



Ons actieplan

<h3>Huisvesting, mobiliteit en faciliteiten</h3> <ul style="list-style-type: none">Elektrificeren volledige wagenpark uiterlijk eind 2028Volledige overstap naar groene energieDuurzame huisvesting via openbaar vervoer ontsluiten	<h3>Woon-werkverkeer</h3> <ul style="list-style-type: none">Slimmer plannen op reissafstand <10kmStimuleren fiets, openbaar vervoer en deelmobiliteitVerhogen contracturenDagschoonmaak	
<h3>Middelen en materialen</h3> <ul style="list-style-type: none">Harmoniseren en verduurzamen middelen en materialenChemievrij schoonmakenInzet op circulair	<h3>Partners</h3> <ul style="list-style-type: none">Harmoniseren en verduurzamen standaardenPartnerschap op continue verbeteren	<h3>Machines en stofzuigers</h3> <ul style="list-style-type: none">Levensduur verlengen door leaseEfficiënter inzetten door Track & Trace

Green & Social Impact

Bij Total Care zetten we in op het meten van onze duurzame impact bij klanten op locatie-niveau. Daarom is het Green & Social Impact Dashboard volledig geïntegreerd in het klantportaal van CSU en ontwikkelen we dat ook voor Tzorg. Met deze tool hebben we continu inzicht in onze CO₂-emissies gerelateerd aan onze dienstverlening. Daarnaast worden de activiteiten, prestaties en de groene & sociale impact ieder kwartaal besproken met klanten en kan het ook gebruikt worden bij het monitoren van de voortgang van afdelingen.



[Bekijk het volledige klimaatplan](#)

Op weg naar een klimaatpositieve toekomst

totalcare.nl